

*La Compagnie Humaine*  
*La Luna Negra*  
*De et par Rémy BOIRON*

**FICHE TECHNIQUE**

**Plateau idéal :**

*Ouverture : 8 mètres*  
*Profondeur : 8 mètres*  
*Hauteur : 4 mètres*

*Nous pouvons nous adapter à des espaces plus réduits. Nous consulter.*  
*Un tapis de danse noir est nécessaire sur toute la surface de la scène.*  
*Pendrillonnage à l'italienne*

**Sonorisation :**

*Système d'amplification et de diffusion adapté au lieu.*  
*Diffusion en fond de scène si possible ou retours*  
>> *Platine MD fournie par la Compagnie*

**Lumière :**

*Voir plan de feux ci-joint*  
>> *La Compagnie fournit le F1 .*  
*Si le lieu en possède une et si un poursuiveur est disponible, nous utiliserons une poursuite.*

**Décor :**

*1 tabouret et un paravent fournis par la compagnie.*  
*Nécessité d'une accroche en fond de scène contre le tapis pour une enseigne lumineuse*  
*Machine à fumée fournie par la compagnie*

**Durée du spectacle : 1h20**

*(repas du comédien et du régisseur après la représentation)*

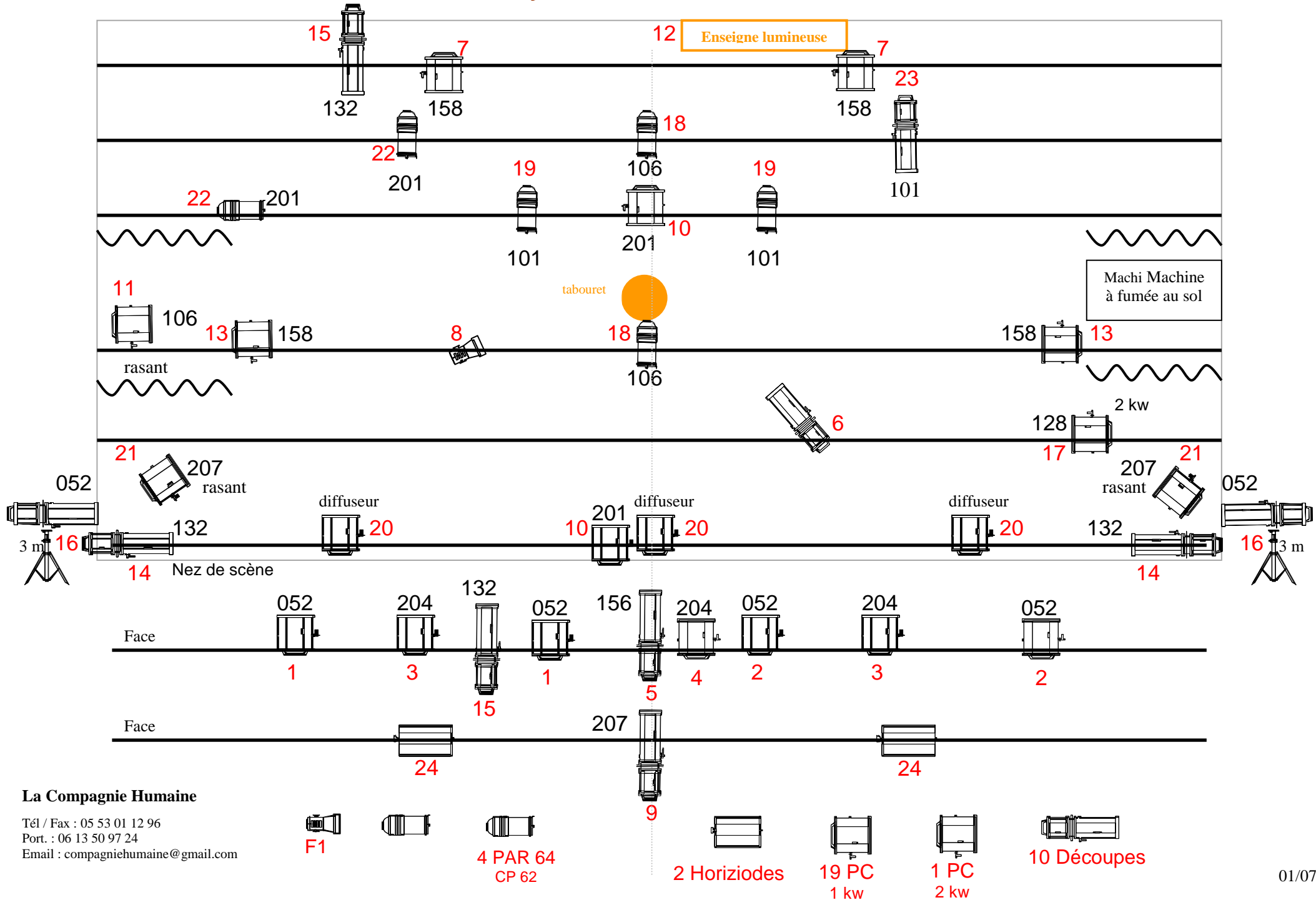
**CONTACT :**

**05 53 01 12 96**

**06 13 50 97 24**

**compagniehumaine@gmail.com**

# La Luna Negra de et par Rémy Boiron (24 circuits)



**La Compagnie Humaine**

Tél / Fax : 05 53 01 12 96

Port. : 06 13 50 97 24

Email : compagniehumaine@gmail.com

# La Luna Negra de et par Rémy Boiron (34 circuits)

